

## S6061-(08、16)K系列快速型风阀执行器

该快速风阀执行器专为暖通系统内的风门控制而设计。

### ◆ 特点

- 扭 矩：8Nm、16Nm
- 额定电压：AC/DC 24V和AC 230V
- 控制方式：2点、3点开关型


### ◆ 订货代码

S6061-XXDXK/X

- 供电电压值（包括AC/DC 24V和AC 230V）
- 快速反应型K：代表快速反应
- 辅助开关F：代表有2个辅助开关；N：代表无辅助开关
- 控制类型D（Digital）开关型
- 输出扭矩：8Nm、16Nm



### ◆ 技术参数

项 目	S6061-08DNK	S6061-16DNK	S6061-08DFK	S6061-16DFK
扭 矩 (Nm)	8Nm	16Nm	8Nm	16Nm
止转力 (Nm)	> 8Nm	> 12Nm	> 8Nm	> 12Nm
风板面积 (m <sup>2</sup> )	2m <sup>2</sup>	4m <sup>2</sup>	2m <sup>2</sup>	4m <sup>2</sup>
运行时间 (sec)	8s	16s	8s	16s
额定电压 (V)	AC/DC 24V ; AC 230V 50/60Hz			
电源适用范围 (V)	AC/DC 21.6-26.4V; AC 207-253V			
运行状态功耗 (W)	7.5W (24V) ; 10.5W (230V)			
停止状态功耗 (W)	0.5W (24V) ; 2.5W (230V)			
变压器容量 (VA)	25			
重 量 (Kg)	1.1Kg (24V) , 1.3Kg (230V)			
控制信号	2点、3点开关型			
旋转角度	0~90° (最大93°)			
旋转方向	可选择			
位置信号	无		带2个辅助开关	
寿 命	不少于70000次			
噪 音	55dB			
电气级别	II / III			
防护等级	IP44, 当外接线缆时可达到IP54			
工作环境温度	-30~+50°C			
环境湿度	5~95%RH			
储运温度	-40~+80°C			
风门轴尺寸	 12.6-20mm; 如风阀轴尺寸较小时使用圆轴压块5			
标 配	无线缆, 需要可带1m线缆			
标 准	通过CE、EAC认证			

## S6061-(08、16)K系列快速型风阀执行器

该快速风阀执行器专为暖通系统内的风门控制而设计。

### ◆ 特点

- 扭 矩：8Nm、16Nm
- 额定电压：AC/DC 24V
- 控制方式：0(2)…10V、0(4)…20mA模拟型

### ◆ 订货代码

S6061-XXAXK / X

— 供电电压值 (AC/DC 24V)

— 快速反应型K：代表快速反应

— 辅助开关F：代表有2个辅助开关；N：代表无辅助开关

— 控制类型A (Analogue) 模拟型

— 输出扭矩：8Nm、16Nm

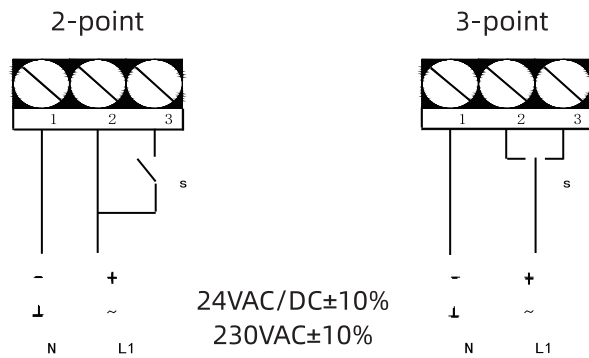


### ◆ 技术参数

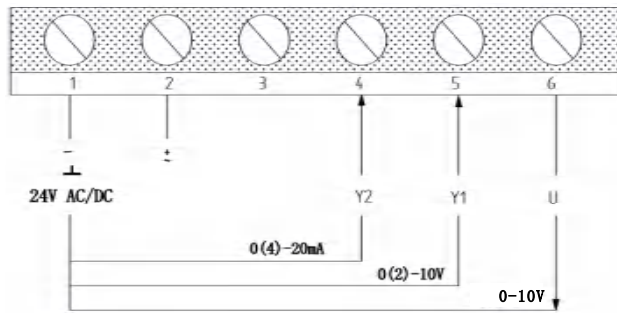
项 目	S6061-08ANK	S6061-16ANK	S6061-08AFK	S6061-16AFK
扭 矩 (Nm)	8Nm	16Nm	8Nm	16Nm
止转力 (Nm)	> 8Nm	> 12Nm	> 8Nm	> 12Nm
风板面积 (m <sup>2</sup> )	2m <sup>2</sup>	4m <sup>2</sup>	2m <sup>2</sup>	4m <sup>2</sup>
运行时间 (sec)	8s	16s	8s	16s
额定电压 (V)	AC/DC 24V 50/60Hz			
电源适用范围 (V)	AC/DC 21.6-26.4V			
运行状态功耗 (W)	8.5W (24V)			
停止状态功耗 (W)	0.7W (24V)			
变压器容量 (VA)	25			
重 量 (Kg)	1.1Kg			
控制信号	0(2)…10V、0(4)…20mA模拟型			
旋转角度	0~90° (最大93°)			
旋转方向	可选择			
位置信号	无			带2个辅助开关
寿 命	不少于70000次			
噪 音	55dB			
电气级别	III			
防护等级	IP44, 当外接线缆时可达IP54			
工作环境温度	-30~+50°C			
环境湿度	5~95%RH			
储运温度	-40~+80°C			
风门轴尺寸	 12.6-20mm; 如风阀轴尺寸较小时使用圆轴压块5			
标 配	无线缆, 需要可带1m线缆			
标 准	通过CE、EAC认证			

◆ 接线说明

S6061-(08, 16)DN(F)K/24V和S6061-(08, 16)DN(F)K/230V接线图



S6061-(08, 16)AN(F)K/24V接线图



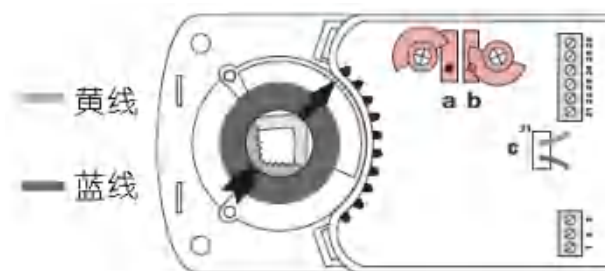
◆ 辅助开关说明

该风阀执行器带有两个辅助开关，可以在0-90°范围内自由设置角度（工厂设定a为10°和b为80°）。用于在执行器转动到设定角度时输出一个开关信号。



◆ 辅助开关调节

辅助开关a在10°，辅助开关b在80°可以通过手动旋转齿轮以达到改变辅助开关的位置。



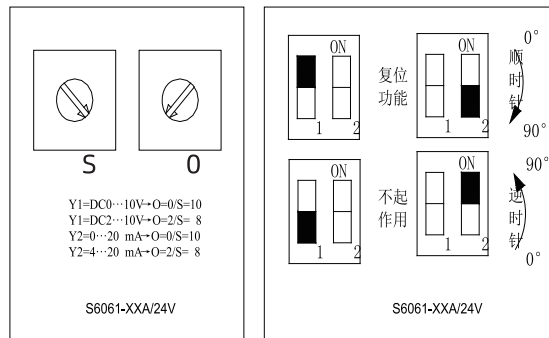
### ◆ S6061-XXDK旋转方向的设置

旋转方向的改变根据插针方向的改变而改变。



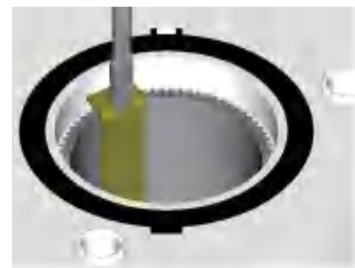
### ◆ S6061-(8、16)AK控制信号及旋转方向的选择

调节电位器VR1和VR2，可以任意设定控制信号的范围。VR1用于设置信号高端，VR2用于设置信号低端。出厂设定位置对应控制信号0...20mA、0...10V。

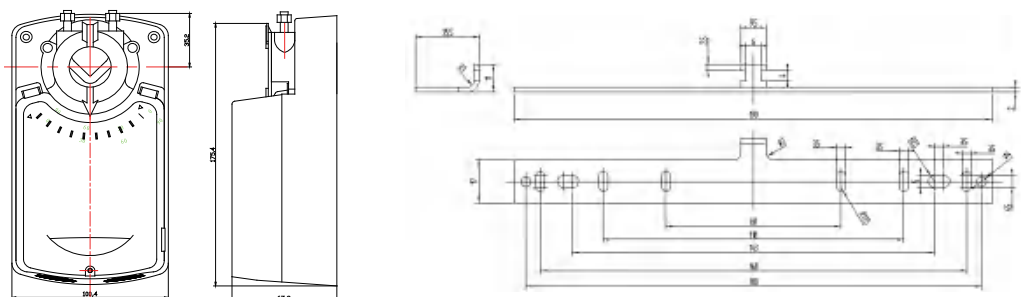


### ◆ 旋转角度的限制

执行器的旋转角度或工作范围可简单地通过将接合作每5°调校，从而进行机械式限位。只需按一下执行器下侧的闭锁夹便可松开接合器。



### ◆ 外形及安装尺寸 单位 (mm)



- 1、必须由受过相关培训或有相关工作经验的人员进行安装，安装过程中注意不要带电操作，且按规程安装执行器。
- 2、该装置中有电气和电子配件，因此在产品报废后禁止按照普通垃圾进行处理，处理方式应遵守当地政府的的规定和要求。